

Beck+Heun Deckenrandschalung DRS6 mit Ziegelblende wärmegeklämmt

Technische Daten

Artikelnummer			37418	37420	37422	37424	37438	37440	37442	37444
Dimensionen										
für Wandstärke			36,5	36,5	36,5	36,5	42,5	42,5	42,5	42,5
Deckenstärke			18,0	20,0	22,0	24,0	18,0	20,0	22,0	24,0
Abmessungen	Länge	cm	100	100	100	100	100	100	100	100
	Breite	cm	12	12	12	12	14	14	14	14
	Höhe	cm	18	20	22	24	18	20	22	24
ca. Gewicht	kg/Stück	3,8	4,2	4,7	5,0	3,8	4,2	4,7	5,0	
Paletteninhalt	Stück	45	45	45	36	40	40	40	32	
Materialbedarf	Ziegel Stück/m	1	1	1	1	1	1	1	1	

Vorteile

Gewährleistungssicher nach DIN 4108 mit $\Psi \leq 0,06 \text{ W/mK}$

Für die Beck+Heun Deckenrandschalung DRS6 aus hochwertigem Neopor® ist der Nachweis für $\Psi \leq 0,06 \text{ W/mK}$ gegeben und somit das Beiblatt 2, 2006-03 zur DIN 4108 erfüllt. Architekten, Auftragnehmer und Bauherren sind so auf der sicheren Seite.

Entsprechen dem Eurocode 6

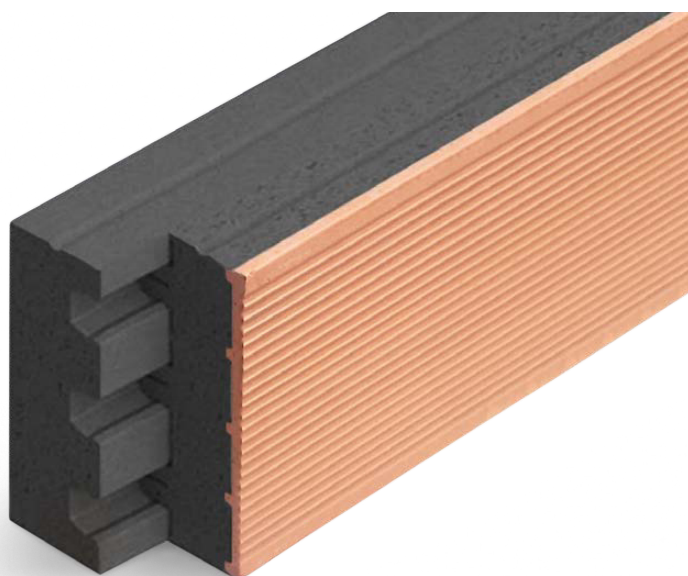
Die Deckenrandschalung DRS6 entspricht vollumfänglich dem Eurocode 6. Unter Berücksichtigung der vereinfachten 2/3 Regel der jeweiligen Wandstärke als Deckenauflagertiefe kann bei Einsatz der Ψ -Wert von $\leq 0,06 \text{ W/mK}$ eingehalten werden. Sie erfüllen alle Vorgaben.

Beugt Wärmebrücken vor

- ➔ 2-teiliger Aufbau der Deckenrandschalung aus Neopor® $\lambda 0,032 \text{ W/mK}$
- ➔ Fugenlose Elementverbindungen durch einfaches Verschieben der Elemente gegeneinander möglich
- ➔ Auch Eckverbindungen lassen sich so ganz einfach ohne durchgehende Fugen herstellen

Montagefreundliches System

- ➔ Die Deckenrandschalung lässt sich in nur einem Arbeitsgang befestigen
- ➔ Schalungen einfach mit Dünnbettmörtel oder Baukleber mit dem Mauerwerk verkleben
- ➔ In nur einer Stunde lassen sich so problemlos ca. 40 m verlegen



Detailausbildung

