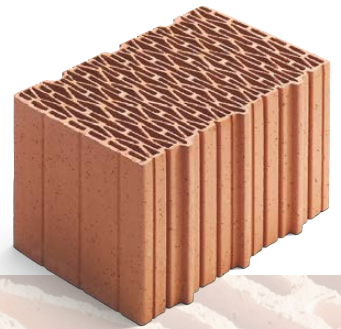
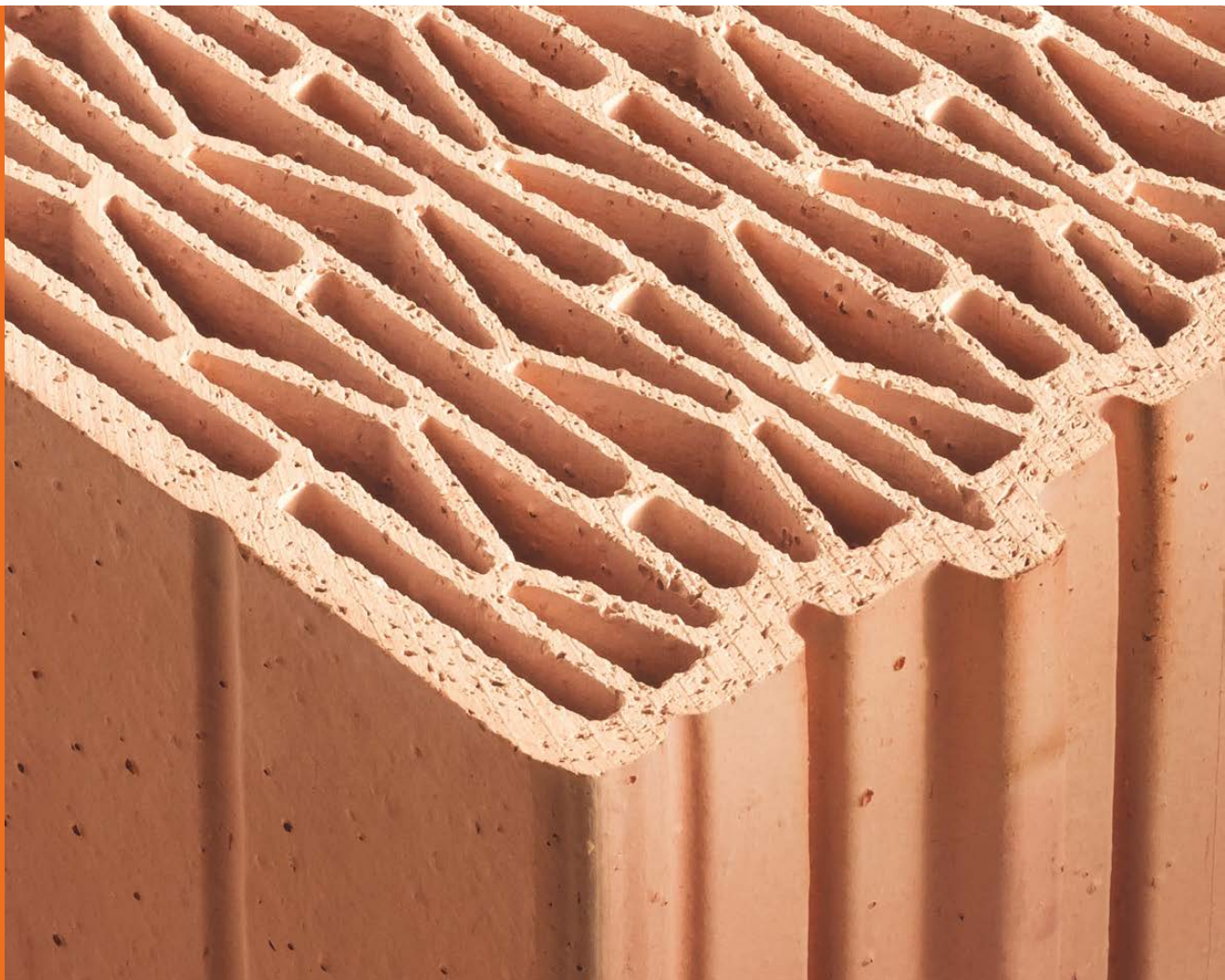


W75



Ziegel
pur

Die neue Dimension
des rein keramischen Ziegels



Ihre Investition in die Zukunft mit **Ziegel***pur*

Tradition und Innovation

Mit der Verwendung der Lücking Planziegel W75 für Ihr Bauvorhaben verbinden Sie Tradition und Innovation. Als rein keramischer Ziegel bietet er Sicherheit und langfristigen Werterhalt. Und dank der innovativen Lochgeometrie verfügt er über eine ausgezeichnete Wärmedämmung mit hervorragenden U-Werten.

Optimierte Energie-Effizienz

Nutzen Sie die gute Wärmedämmung und die bewährten Ziegeleigenschaften für Ihr Haus, egal ob EnEV-, KfW- oder Passivhaus-Anforderungen. Energie sparen rechnet sich mit Lücking Planziegel W75 auf jedem Niveau. Die maximale Energieeinsparung sichern Sie sich in der Wandstärke 50,0 cm mit U-Werten bis 0,14 W/m²K.

Wirtschaftlichkeit

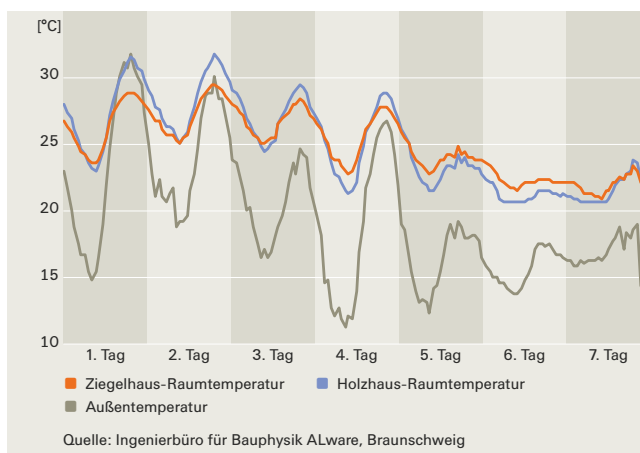
Im Vergleich zu zusatzgedämmten Wänden mit WDVS (Wärmedämm-Verbundsystemen) ist die Wand aus dem Lücking Planziegel W75 nicht nur ökologisch, sondern auch ökonomisch die sinnvollere Außenwandkonstruktion. Denn monolithische Außenwände aus Ziegel optimieren die Wirtschaftlichkeit bei Erstellung, Betrieb und Instandhaltung auf einzigartige Weise.

Wohlfühl-Klima

Die Lücking Ziegel mit ihrer Luftporen- und Kapillarstruktur funktionieren wie eine Klimaanlage. Sie sind von Beginn an trocken und geben aufgenommene Feuchtigkeit schnell wieder ab. Die Wandoberflächen bieten zu jeder Jahreszeit ein angenehmes Raumklima und maximale Wärmedämmleistung von Anfang an.

Speichermasse – Auch im Sommer ein Vorteil

Die Speichermasse eines Ziegel-Massivhauses wirkt sich nicht nur in der Heizperiode vorteilhaft aus. So gleichen Wandkonstruktionen aus Lücking Planziegeln mit ihrer Speichermasse zum einen tageszeitlich bedingte Temperaturschwankungen aus, was den Energieaufwand merklich senkt, zum anderen verhindern sie während der heißen Jahreszeit – wie eine Klimaanlage – zu hohe Innentemperaturen.



Wie eine Untersuchung des Braunschweiger Ingenieurbüros für Bauphysik Alware ergab, schwankten im Massivhaus die Raumtemperaturen viel weniger als im Holzhaus. Das Gebäude heizte sich weniger stark und deutlich seltener auf. Überhitzungshäufigkeit der südorientierten Räume: Massivhaus: 7,1 %, Maximaltemperatur 29,2°C. Holzhaus: 19,2 %, Maximaltemperatur 33,1°C.

Tragfähigkeit

Der Lücking Planziegel W75 bietet durch seine hochwertigen Rohstoffe Festigkeiten, die bei diesem Wärmedämmniveau absolut neue Maßstäbe setzen. Sein Vorteil liegt nicht nur in der Tragfähigkeit, sondern auch in der Verarbeitung und nicht zuletzt in der Dauerhaftigkeit.

Ökologie beginnt nicht erst bei den Heizkosten, sondern schon bei der Nachhaltigkeit der gewählten Baustoffe und der Dauerhaftigkeit eines Gebäudes. Der Lücking Planziegel W75 erreicht seine Wärmedämmung ganz ohne Dämmstoffe. Ganz natürlich. Nur Ziegel.



Ziegel *der rein keramische Ziegel*
pur

Lücking Planziegel W75

Die richtige Wahl

Der Lücking Planziegel W75 ist ein technologisches Spitzenprodukt, welches die Anforderungen an eine moderne und hochwärmedämmende Außenwand weit über das von der EnEV geforderte Maß erfüllt. Mit ihm ist es möglich, auch schwierige Anschlussdetails einfach, ausführungssicher und kostengünstig umzusetzen. Mit der Wahl des Lücking Planziegel W75 als Baustein für Ihr Haus entscheiden Sie sich für eine wirtschaftliche und hochwertige Lösung, die Ihre Investition und Wohnqualität für die Zukunft sichert.

Unsere Empfehlung:

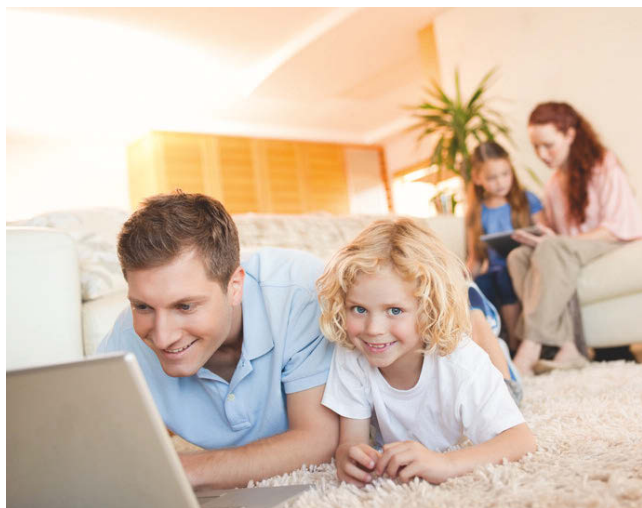
Monolithische Außenwand bis 50 cm Planziegel W75. Sie maximiert das Dämmniveau und bietet neben den vielen Vorteilen einer massiven Wandkonstruktion, wie Langlebigkeit und Luftdichtigkeit, genügend Raum für Details und Konstruktion. In der Wandstärke 50 cm wird erstmalig ein Dämmniveau erreicht, wie es beim Passivhaus gefordert ist.

oder:

Zweischalige Außenwand 36,5er Planziegel W75. Diese Konstruktion erfordert keine Dämmung im Schalenzwischenraum, welche von Schädlingen befallen werden könnte. Sie ist solide und dauerhaft. Eine reine Ziegelwand.

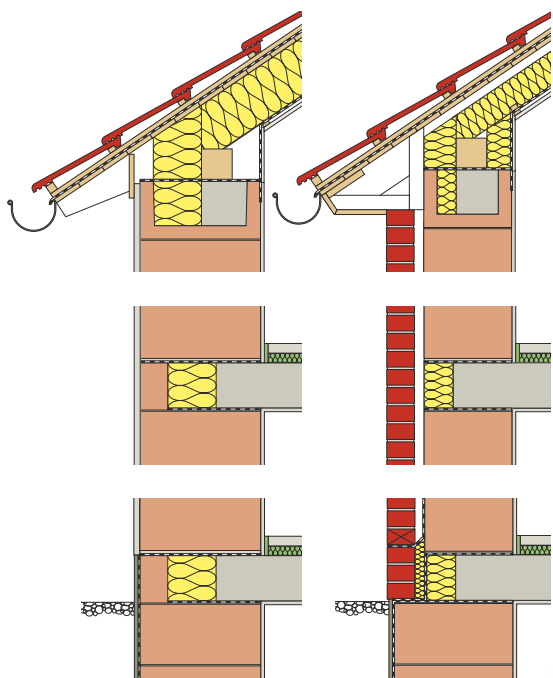
Ergänzend sind

Optimierungen der Anschlussdetails bei einer 42,5er und 50er Wand neben der Qualität der Wärmedämmung in der Fläche wesentlich für den optimalen Wärmeschutz der Gebäudehülle. Hier bieten beide Varianten die Möglichkeit, in der Ausführung der Anschlussdetails mit mindestens 12 cm starker Dämmung, die Wärmebrückeneffekte deutlich zu minimieren.



Nutzen Sie die Ziegelvorteile:

- ➔ Heizkostensparnis für den Gebäudenutzer
- ➔ Baukosten- und Zeitersparnis durch monolithische Wandkonstruktion
- ➔ geringe Instandhaltungskosten
- ➔ optimiertes Verhältnis von Wärmedämmung und statischer Tragfähigkeit
- ➔ hohe Wärmespeicherfähigkeit
- ➔ Angenehmes Raumklima
- ➔ umweltverträgliche und nachhaltige Rohstoffe (ohne Dämmstoffe)
- ➔ hoher Werterhalt






Monolithisch
50,0/42,5/36,5 cm
U-Werte bis
0,14/0,17/0,19 W/m²K

Zweischalig
36,5 cm
U-Wert bis
0,18 W/m²K



Technische Daten

Artikelnummer			02643	02644	02648
					
Wandstärke			36,5	42,5	50,0
Format			12 DF	14 DF	16 DFXL
Abmessungen	Länge	mm	247	247	247
	Breite	mm	365	425	500
	Höhe	mm	249	249	249
Steinfestigkeitsklasse			6	6	6
charakteristischer Wert f_k der Druckfestigkeit		MN/m ²	1,5	1,5	1,5
Rohdichteklasse		kg/dm³	0,60	0,60	0,60
Wärmeleitfähigkeit λ_R		W/mK	0,075	0,075	0,075
U-Wert der monolithischen Wand		W/m ² K	0,19	0,17	0,14
Feuerwiderstandsklasse			F 90-A	F 90-A	F 90-A

Ausschreibungsvorschlag

Mauerwerk nach Zeichnung herstellen aus Lücking-Planziegel W75 nach Zulassungsbescheid.
Die Ziegel sind entsprechend dem Zulassungsbescheid und DIN 1053 zu vermauern, einschließlich erforderlicher Ergänzungs- und Ausgleichsziegel.

Rohdichteklasse	0,60 kg/dm ³
Steinfestigkeitsklasse	6
Rechenwert der Wärmeleitfähigkeit λ_R	0,075 W/mK
charakteristischer Wert f_k der Druckfestigkeit	1,5 MN/m ²
Wanddicke	50,0 cm
U-Wert	0,14 W/m ² K

.....m³ Lücking Planziegelmauerwerk W75 **Ziegelpur**